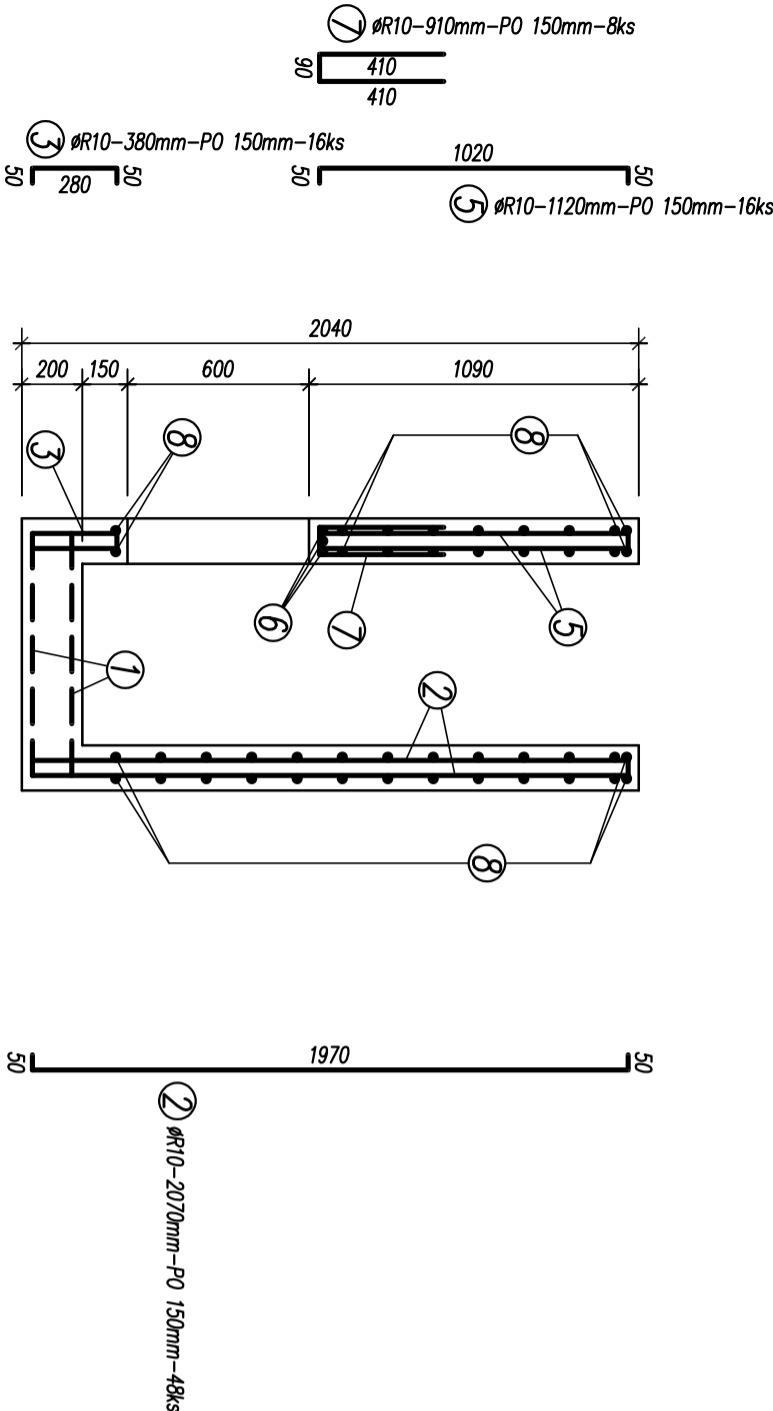
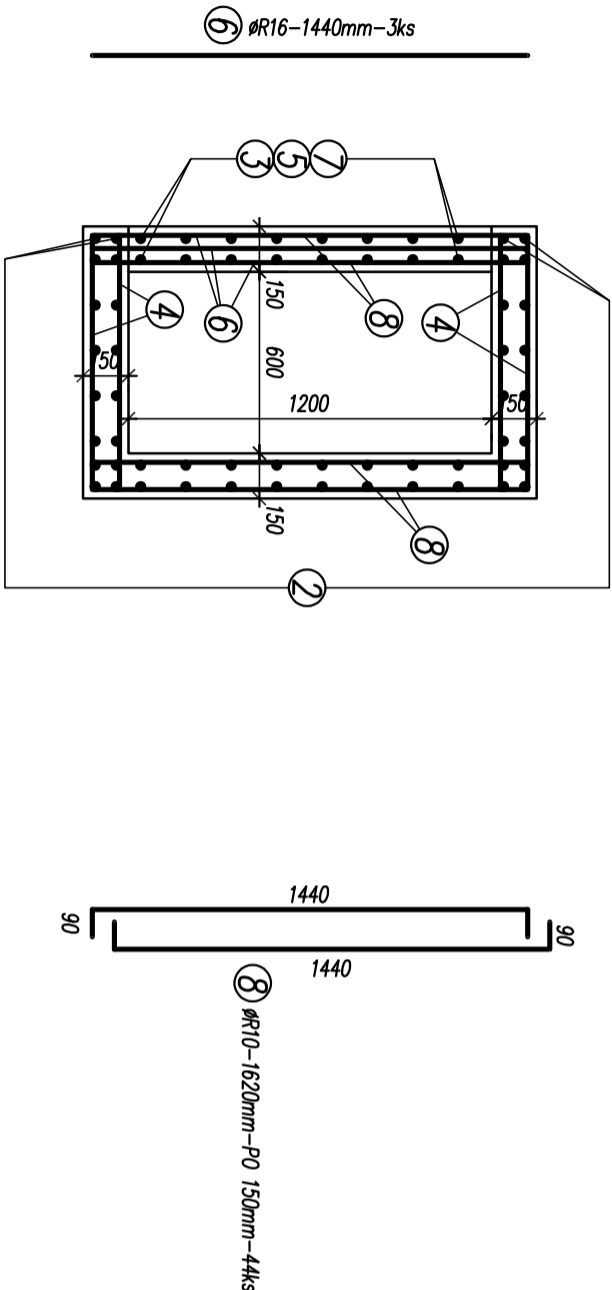


VÝZTUŽENÍ ANGLICKÉHO DVORKU 1:25

CELKEM 2ks



1 KARIŠŤ Ø8-100/Ø8-100-1,40/0,80m-2ks-CELKOVÁ PLOCHA = 2,24m²



VÝPIS VÝZTUŽE PRO 2 ANGLICKÉ DVORKY :

OZN.	PROFIL	DĚLKA		POČET	R10	R16	KARIŠŤØ8-100/Ø8-100
		m	ks				
1	KARIŠŤØ8-100/Ø8-100						12,00
2	R10	2,07	96	198,72			
3	R10	0,38	32	12,16			
4	R10	0,90	104	93,60			
5	R10	1,12	32	35,84			
6	R16	1,44	6	8,64			
7	R10	0,91	16	14,56			
8	R10	1,62	88	142,56			
DĚLKA (PLOCHA)		m (m2)	497,44	8,64	12,00		
VÁHA / m (m2)		kg	0,617	1,578	7,90		
VÁHA CELKEM		kg	306,93	13,64	94,80		

BETON : C30/37
VÝZTUŽ : B500B
KRYTÍ VÝZTUŽE : 35mm

Generální projektant		ATELIER POLÁCH & BRAVENEČ s.r.o.		ATELIER POLÁCH & BRAVENEČ s.r.o.	
MAJEROVA 15, 772 00 OLOMOUC, tel.fax. 595 225 509, e-mail: atelier@atelierp.cz, IČ: 25870092, DIČ: CZ 25870092		KŘÍŽKOVSKÉHO 511/8, 771 47 OLOMOUC, IČO: 619 89 592		KŘÍŽKOVSKÉHO 511/8, 771 47 OLOMOUC, IČO: 619 89 592	
Zodpovědný projektant		Ing. arch. Jan POLÁCH		AUTORIZACE - ČKA 00231	
Autor		Ing. arch. Jan POLÁCH		Ing. arch. Jan POLÁCH	
Kontroloval		Ing. Robert BRAVENEČ		Ing. Robert BRAVENEČ	
Vyrovnal		Ing. JAN ZMRZLÝ		Ing. JAN ZMRZLÝ	
Projekt - název stavby		STAVEBNÍ OPRAVY ČÁSTI 1.PP BUDOVY ZBRANICE UNIVERZITY PALACKÉHO V OLOMOUCI BISKUPSKÉ N. 842/1, k.ú. OLOMOUC-MĚŠTO, parc.č. st. 188			
Investor		UNIVERZITA PALACKÉHO V OLOMOUCI		Číslo vyhotovení	
Adresa		KŘÍŽKOVSKÉHO 511/8, 771 47 OLOMOUC		IČO 619 89 592	
Místo		k.ú. Olomouc-město, parc.č. st.188		Kraj OLOMOUCKÝ	
Stavus dok.		DOK. PRO PROVEDENÍ STAVBY		Datum 29/05/2024	
Část		KONSTRUKČNÍ		Měřítko 1:25	
Číslo zakázky		17/2023		Jazyk CZ	
Název dokumentu		Čís. dokumentu			
VÝZTUŽ ANGLICKÉHO DVORKU – 1. ETAPA		D.1.2.07			